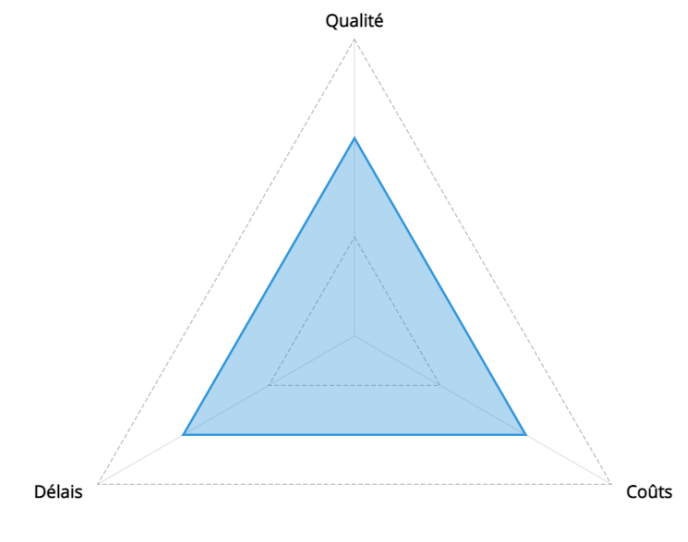


Analyser les objectifs et les modalités d'organisation d'un projet

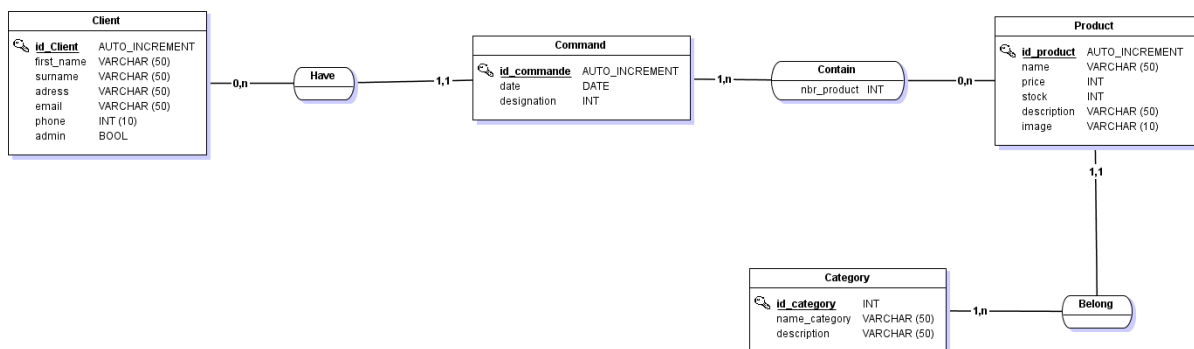
Dans le cadre de la réalisation d'un site internet en React.js pour l'entreprise M2L, en group, nous avons établi différents diagrammes nous permettant de structurer le développement de celui-ci, ces documents servent également de validations des idées par le client afin de correctement cibler les souhaits de celui-ci.

Le triangle de projet, qui décrit les trois éléments essentiels pour tout projet (la qualité, le délai et le coût), est présenté ci-dessous :



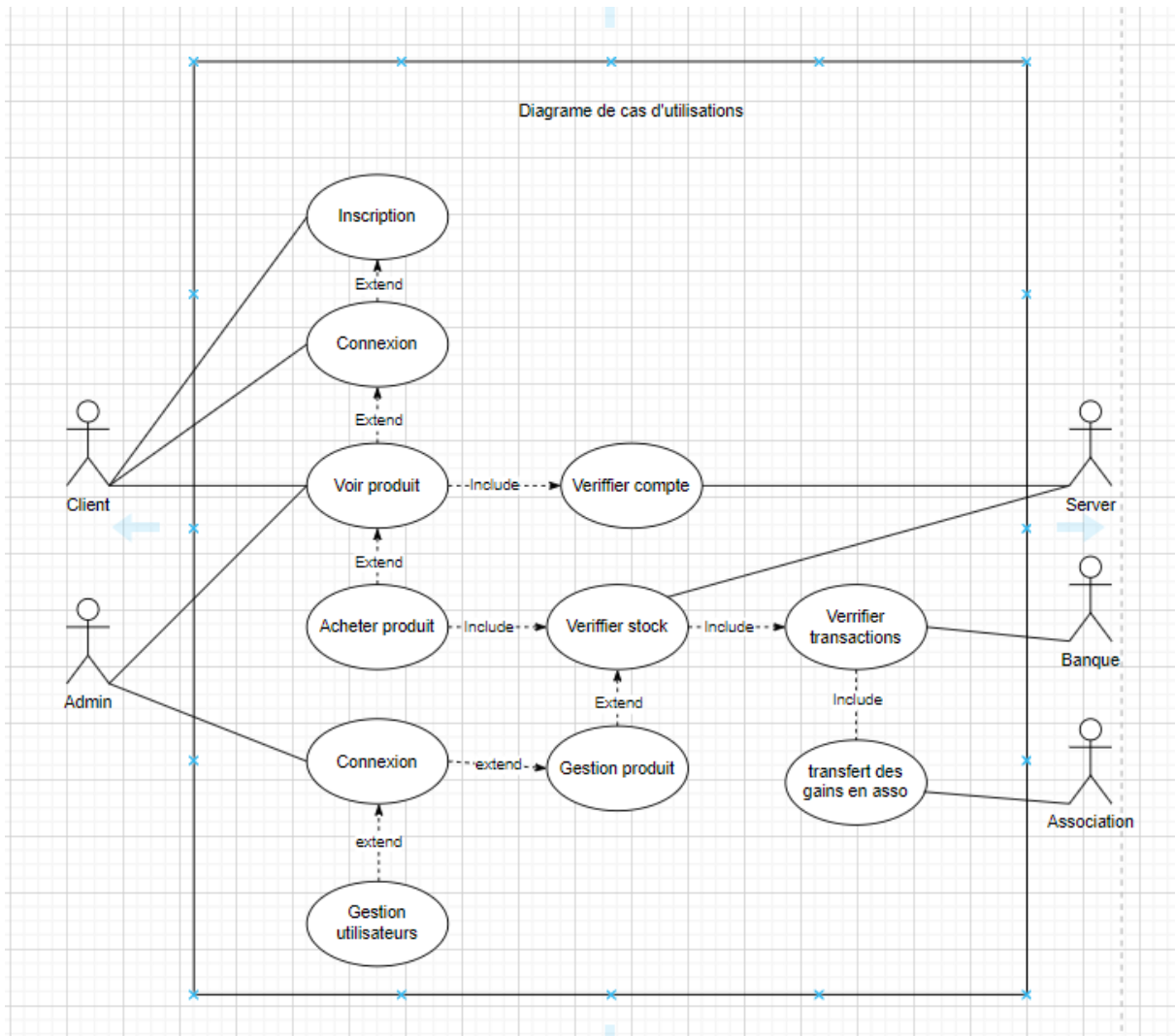
Comme on peut le voir, la qualité, le délai et le coût sont considérés de manière égale pour ce projet.

Pour analyser les objectifs et les modalités d'organisation d'un projet, plusieurs diagrammes sont nécessaires. Le diagramme de classe, réalisé en utilisant la méthode Merise, permet de visualiser la structure de la base de données :



Le diagramme de cas d'utilisation, quant à lui, montre les différentes actions qu'un utilisateur peut effectuer sur le site.

Par exemple un client peut s'inscrire ou se connecter, la connexion dépend de l'inscription, pour voir les produit le client doit nécessairement se connecter, il peut également vérifier son compte (Une requête seras effectuer vers le serveur) il peut également effectuer un achat si le stock est disponible, dans ce cas-là la transaction seras effectuer avec la banque et le stock seras modifier dans la base de donnes :



Les deux diagrammes d'activité ci-dessous représentent les étapes nécessaires pour se connecter et effectuer un achat sur le site :

